



海绵城市配套设备简介

京北宇机械设备有限公司

汇报时间：2021年1月



CONTENTS

目录

01

公司介绍

02

产品介绍

03

部分业绩

01

PART



公司介绍

◆ 公司简介

◆ 企业文化

◆ 企业荣誉



北京北宇机械设备有限公司

北京北宇机械设备有限公司成立于 1999 年，公司多年从事污水提升器、一体化污水处理设备、一体化预制泵站、污泥热解处理技术及海绵城市建设配套设备的推广工作。公司建立了高素质的销售队伍和专业化的技术支持团队，提供涉及多行业的优质产品、先进的技术和专业化的服务。

我司积累了丰富的海绵城市建设经验，选用成熟的方案解决国内防洪排涝等难题。多次参加防洪排涝会议，配合多家市政院设计海绵城市建设方案，在全国范围内有多个典型业绩。北宇机械愿意用最优化的方案，最成熟的产品为祖国的绿水青山做出贡献。



承德北宇环能科技有限公司

承德北宇环能科技有限公司是北京北宇机械设备有限公司于2015年投资成立的全资子公司，位于承德市张百湾新兴产业示范区，注册资本人民币5000万元，主要致力于节能环保产品和高科技产品的研发、生产和销售。

北宇环能科技产业园项目占地90亩，总投资26609.25万元人民币，承担北宇公司所有产品的研发、生产，主要包括：一体化生活污水处理设备、海绵城市配套设备、污水提升设备、油水分离设备、预制泵站及城市雨洪处理设备、污泥处理设备、固废处理设备、矿山除尘设备、一体化装配式建筑等产品。



**企业
使命**

服务客户、贡献社会、
福祉员工

**企业
宗旨**

拼搏进取 务实高效

**核心
价值**

创新兴业 合作共赢

**经营
理念**

诚信永远 团结博爱
创新求变



资质荣誉

北宇机械以坚定的信念、饱满的热情、务实的作风、强大的合力，共同谱写公司发展的新篇章，为客户提供强有力的服务与支持。



02

PART



产品介绍

◆ 产品展示

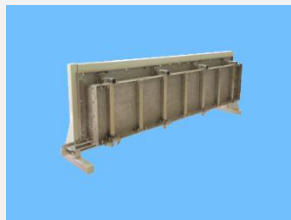
◆ 产品介绍



海绵城市建设配套设备



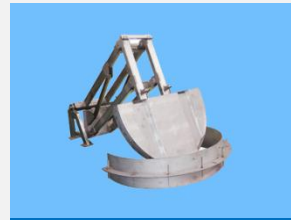
防倒灌拍门



冲刷门



喷射器



拦蓄盾



下开堰



智能分流井



液动限流闸



不锈钢闸门





产品介绍(product introductions)--海绵城市配套设备（拍门）



产品描述

防倒灌拍门，依靠浮力控制拍门的打开和关闭，完全自动运行，且不需要外部能源。



产品优势

安全启闭
浮力控制开关
圆形方形可选



应用范围

排河口
蓄水池



产品介绍(product introductions)--海绵城市配套设备（拍门）



安装实例



圆形拍门



方形拍门





产品描述

产品用于雨水调蓄池及河道，起到冲刷池底作用。控制系统控制门体关闭蓄水，达到冲洗液位，瞬间打开门体，强力冲刷水流，确保冲刷效果。



产品优势

安全的开启功能
水力损失小
冲刷距离120米



应用范围

雨水调蓄池
下水道
管网



安装实例





产品描述

喷射器是一种清洁雨水蓄水池和下水道的自动清洗设备。配有大功率水泵，产生气液混合，能够多次冲洗，确保整个蓄水空间清洗干净。本产品适用于不同尺寸的蓄水池，均能高效节能的进行冲刷，并能够达到良好的冲刷效果。



产品优势

可多次冲洗
可识别污染区域
适用不同尺寸调蓄池



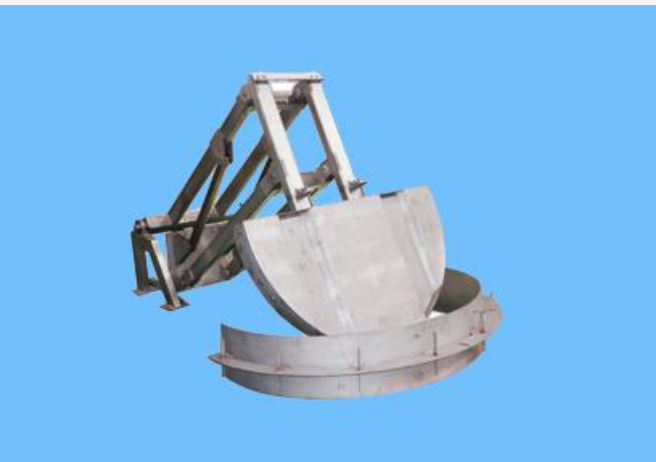
应用范围

雨水调蓄池
下水道
水处理池



设备展示





产品描述

拦蓄盾是一种安装在下水道的自动清洗设备。全自动控制，能够有效的防止下水道淤积，尤其的管道坡度小或者转弯的区域。拦蓄盾能够保证整个管网的整体排水能力，预防由于淤堵造成的管道排水能力下降的问题。



产品优势

安装空间小
方便在现有管道安装
智能控制系统



应用范围

排水管网
污水处理系统



产品介绍(product introductions)--海绵城市配套设备（拦蓄盾）



安装实例





产品描述

下开堰跟传统堰门最大的区别在于，门体打开时，门体向下运行，这样的工作原理，使得下开堰可以调节管道的蓄水能力。下开堰可以将下水道水位壅高，瞬间打开，产生强大的水力波，对管道进行冲刷。



产品优势

调节管道蓄水能力
冲刷管道
防止倒灌



应用范围

排水管网
调蓄池
堤坝
排河口



产品介绍(product introductions)--海绵城市配套设备（下开堰）



安装实例





产品描述

智能分流井，由旋转堰门、限流闸门、液位计、COD仪、智能控制系统等组成。整套设备自动运行，能够根据设置好的液位信息控制旋转闸门开度及限流闸门启闭，再加入COD值信息，共同实现智能分流井功能，解决排河口排污难题，而且能够有效防止河水倒灌。



产品优势

自动智能控制
配置液压系统
具有专利技术



应用范围

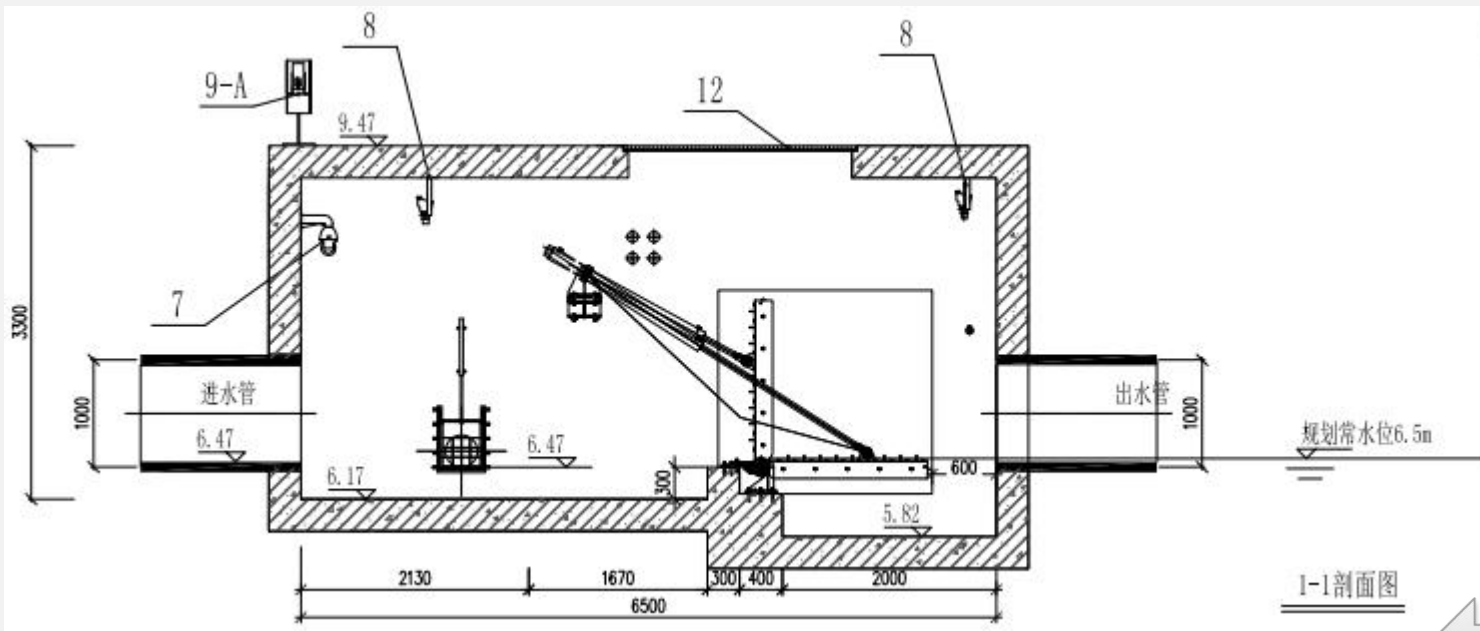
排河口
管网末端



产品介绍(product introductions)--海绵城市配套设备 (智能分流井)



案例图纸





产品描述

主要由闸门、液位计、雨量计、COD仪、智能控制系统组成。远程测控等其他智能功能可以根据客户需要定制。整套设备自动运行，能够根据设置好的液位信息控制液动限流闸门启闭，再加入COD值信息，共同实现智能分流井功能，解决排河口排污难题，而且能够有效防止河水倒灌。



产品优势

自动智能控制
配置液压系统



应用范围

排河口
管网末端
合流管截污、初期雨水截污
小区排水管与市政管道衔接
道路交口管道衔接



安装实例





产品描述

主要由闸门、手电一体启闭机组成。整套设备可自动运行，能够根据设置好的液位信息控制不锈钢闸门启闭，再加入COD值信息，共同实现智能分流井功能，解决排河口排污难题，而且能够有效防止河水倒灌。



产品优势

自动智能控制
配置手电启闭机



应用范围

排河口
管网末端
合流管截污、初期雨水截污
小区排水管与市政管道衔接
道路交口管道衔接



安装实例



03

PART

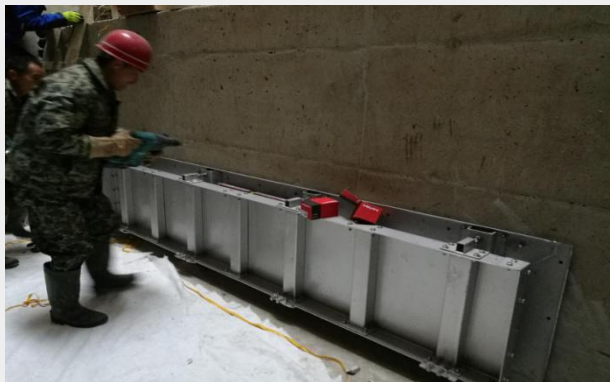


部分业绩



合肥调蓄池项目

| 项目 | 参数 |
|----|-----|
| 城市 | 合肥 |
| 产品 | 冲刷门 |
| 场所 | 调蓄池 |



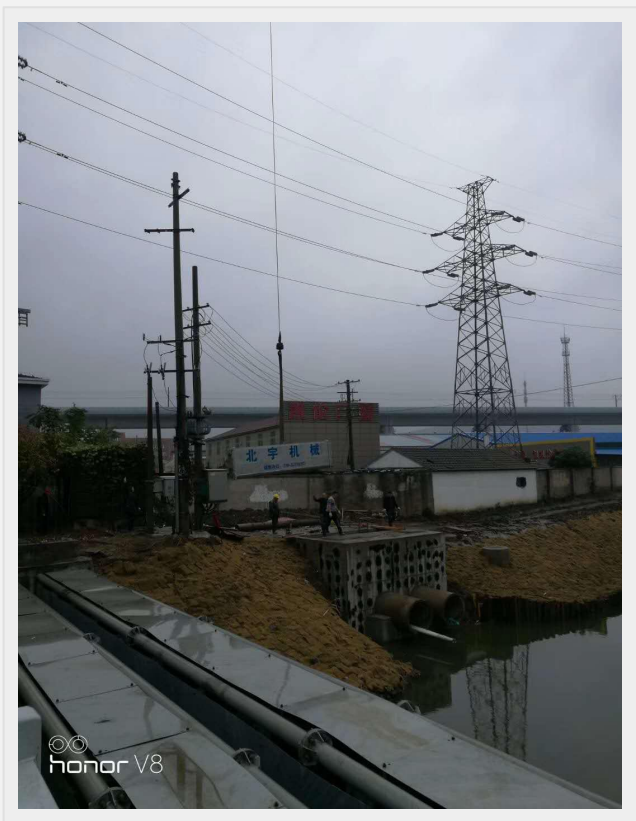
天津空港物流园项目

| 项目 | 参数 |
|----|-----|
| 城市 | 天津 |
| 产品 | 冲刷门 |
| 场所 | 调蓄池 |



南京浦口项目

| 项目 | 参数 |
|----|------|
| 城市 | 南京 |
| 产品 | 拦蓄盾 |
| 场所 | 地下管廊 |



镇江排河口治理项目

| 项目 | 参数 |
|----|------------|
| 城市 | 镇江 |
| 产品 | 旋转堰（智能分流井） |
| 场所 | 排河口 |



潍坊河道治理项目

| 项目 | 参数 |
|----|-------------|
| 城市 | 潍坊 |
| 产品 | 冲刷门 |
| 场所 | 调蓄池（河道治理工程） |



谢谢观看THANKS

北京北宇机械设备有限公司

公司地址：北京市朝阳区北苑路甲13号院北辰新纪元大厦2-1701室

公司电话：010-62319397

技术支持：王颜福 18001368787